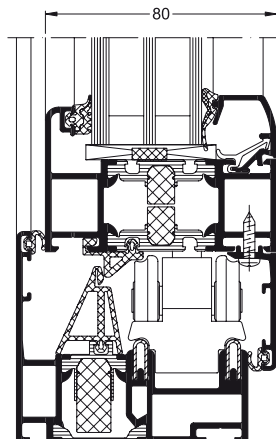


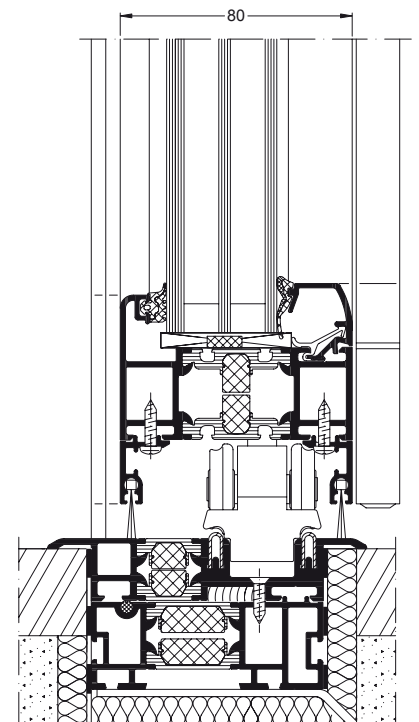
Schüco ASS 80 FD.HI

Aluminium-Faltschiebesystem

Eine einzigartige Faltschiebetür, die den aktuellen Wärmedämmstandard mühelos erfüllt und zudem durch ihre schmalen Ansichtsbreiten sowie ihre große Typenvielfalt überzeugt. Mit dem hochwärmegeprägten Schüco Faltschiebesystem ASS 80 FD.HI bietet Schüco eine hoch-gedämmte Faltschiebetür, die einen Uf-Wert bis $1,7 \text{ W}/(\text{m}^2\text{K})$ und einen Uw-Wert $< 1,3 \text{ W}/(\text{m}^2\text{K})$ erreicht sowie eine große Typenvielfalt bietet.



Standard (umlaufender Blendrahmen)

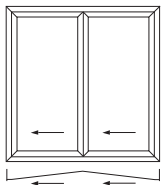


Alternativ (Flachschwelle)
Empfehlung für überdachte Passagen
(Hinweis: nicht im Schlagregenbereich)

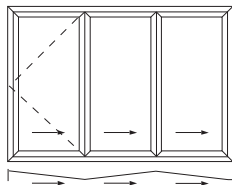
Schüco ASS 80 FD.HI

Aluminium-Faltschiebesystem

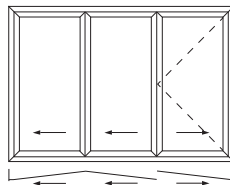
Typ 0



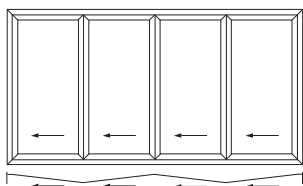
Typ 1



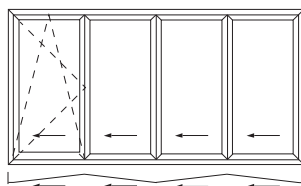
Typ 2



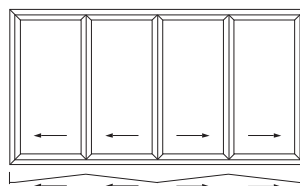
Typ 3



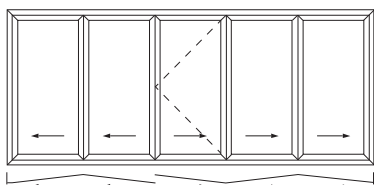
Typ 3.1



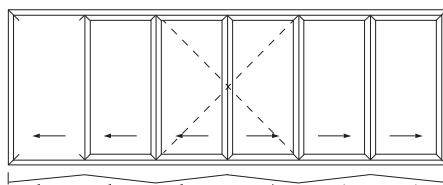
Typ 4



Typ 5



Typ 6



Alle Typen gelten auch für nach aussen öffnende Anlagen. Variationen der Anlagen sind durch Hinzufügen oder Reduzieren von Flügel falten möglich.

Schüco ASS 80 FD.HI

Produktvorteile

- Schmale Ansichtsbreiten ab 112 mm (Standardfalte) Grundbautiefe von 80 mm und Glasstärken bis maximal 57 mm
- Barrierefreier Zutritt durch flache, wärmegeämmte Bodenschwelle möglich
- Integration von Mitteldichtung im Blendrahmen, zwei Dichtebenen im Flügel sowie Glasfalzdämmung
- Elemente wahlweise nach rechts, links, innen oder außen faltbar
- Schüco Fenster AWS 70 BS.HI Fensterflügel als Drehkipplügel im Faltflügel integrierbar

Verarbeitungsvorteile

- Große Farbvielfalt möglich, auch außen andersfarbig als innen
- Justierung des Elements im eingebauten Zustand möglich

Technische Daten

Wärmedämmung
Flügelrahmen-Bautiefe
Flügelmaße (BxH)
Flügelgewicht
Widerstandsklasse
Anzahl der Laufschielen

Wert

U_w ab 1,3 W/(m²K)
80 mm
max. 3.000 x 1.200 mm
100 kg
RC2 (WK2)
1